

A proposito di Sodexo

Fondata a Marsiglia nel 1966 da Pierre Bellon, Sodexo ha basato la sua crescita sui principi fondamentali che ancora oggi uniscono i suoi 412.000 collaboratori in tutto il mondo.

LA NOSTRA MISSION

Migliorare la Qualità della Vita dei nostri collaboratori e di tutti coloro che serviamo e contribuire allo sviluppo economico, sociale e ambientale delle comunità, regioni e Paesi in cui operiamo.

I NOSTRI VALORI

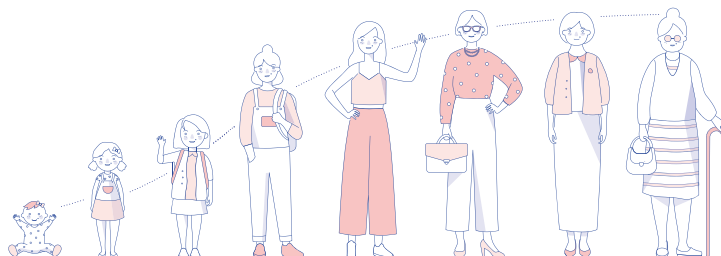
- Spirito di servizio
- Spirito di squadra
- Spirito di progresso

I NOSTRI PRINCIPI ETICI

- Lealtà
- Rispetto della persona e delle pari opportunità
- Trasparenza
- Rifiuto della corruzione e della concorrenza sleale

Un'offerta unica per migliorare la qualità della vita

Crediamo nella differenza che fa ogni singolo giorno. Per questo siamo orgogliosi di soddisfare i bisogni essenziali delle persone nel loro quotidiano, perché è questa la chiave per migliorare la qualità della vita. Attraverso queste 3 diverse tipologie di attività, Sodexo offre un'ampia gamma di servizi per incontrare le necessità dei clienti e per assistere i suoi utilizzatori in ogni momento della vita.



SERVIZI ON-SITE

Aumentiamo l'efficienza delle aziende, rassicuriamo i pazienti in ospedale, promuoviamo la crescita accademica, garantiamo sicurezza e comfort sui siti remoti: i nostri servizi on-site migliorano la qualità della vita di milioni di consumatori e consentono ai nostri clienti di migliorare le loro performance. Le nostre soluzioni innovative e personalizzate sono dedicate a tre segmenti di clientela:

- Aziende & Amministrazioni
- Sanità & Senior
- Scuole & Università



SERVIZI DI BENEFITS AND REWARDS

Con un'offerta di quasi 250 servizi, in Sodexo Benefits & Rewards (BRS) ci proponiamo di liberare il potenziale delle persone e di far crescere le aziende attraverso soluzioni che migliorano l'impegno, il riconoscimento, l'equilibrio vita-lavoro, la gestione delle spese e dei viaggi, la salute e il benessere. I punti di forza della nostra offerta sono:

- Potenziare l'esperienza dei collaboratori grazie a dei benefit dedicati
- Porre mobilità e spese al centro della diversificazione dei servizi



SERVIZI PER LA PERSONA E A DOMICILIO

Noi di Sodexo offriamo un'ampia gamma di Servizi per la Persona e a Domicilio in linea con i trend demografici e gli stili di vita attuali.

Presenti in ogni fase del ciclo vitale, i nostri servizi coprono tre aree chiave:

- Servizi per l'infanzia
- Servizi di conciergerie
- Assistenza a domicilio



...e per il Comune di Vigodarzere:

La produzione dei pasti avverrà presso il centro di Cottura di via Cile a Camin, dotato di **zona esclusivamente dedicata alla preparazione delle diete speciali**, totalmente separata dal resto della produzione. Tale zona è coordinata da una **dietista** dedicata a tempo pieno per la specifica fase produttiva. Da inizio 2022 per un maggior controllo è stato inserito nello staff dietetico un nuovo **nutrizionista specializzato nel tema "nutrizione bimbi in età scolare"**.

Per ridurre l'impatto ambientale: in ogni scuola verrà inserito un erogatore di acqua potabile a libero utilizzo, attivo anche negli orari in cui non si svolge il servizio di ristorazione.

Per ridurre gli sprechi alimentari: gli alunni della scuola primaria avranno la possibilità, ogni giorno e per un mese all'anno, di scegliere tra due diversi contorni proposti o di assaggiare entrambe le ricette.

Sodexo attuerà un **progetto di educazione alimentare** con i seguenti obiettivi: **1) divulgare i principi di una corretta e razionale alimentazione** in età scolare; **2) fornire suggerimenti pratici** per una gestione sana ed equilibrata di tutte le "occasioni alimentari" della giornata; **3) mettere a disposizione degli insegnanti utili spunti** per affrontare il tema in termini didattici anche in aula; **4) svelare ai bambini nuovi sapori** e far scoprire loro il piacere nel mangiare.

Le materie prime:

- Il rapporto tra prodotti a **Km zero e filiera corta** e totale delle derrate alimentari sarà **uguale o superiore al 75% in peso**.
- Il rapporto tra quantità di **carne bovina e avicola biologica** e quantitativo complessivo di carne bovina e avicola prevista dal menù sarà **uguale o superiore all'80%**.
- Il rapporto tra quantitativo di **frutta, verdura, cereali e legumi biologici** e il totale di questa categoria sarà **maggiore del 95%**.