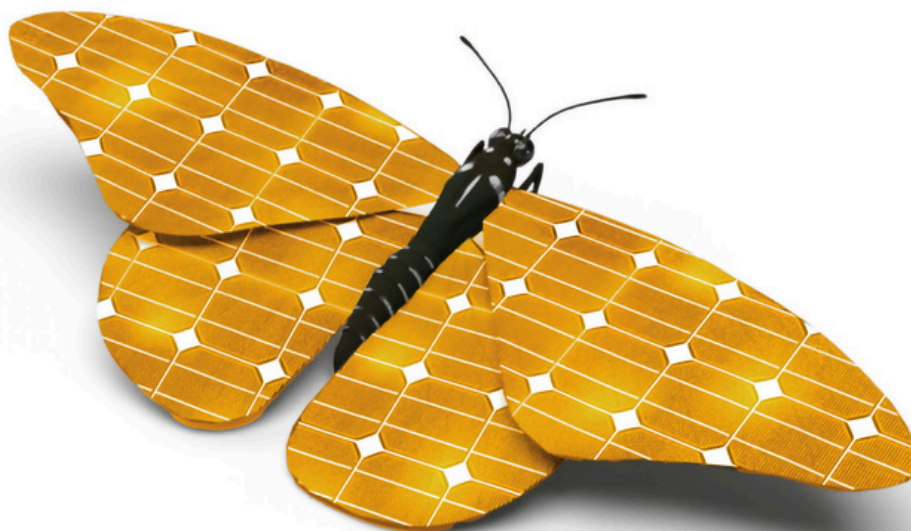


caro bollette, crisi climatica,
instabilità geopolitica, aria malsana:
...e io cosa posso fare?



Aderendo alla Comunità Energetica

del proprio territorio

tutto il mondo ci guadagna

ed ognuno di noi può contribuire a costruire
un futuro più equo e sostenibile per i nostri figli.



www.cerincomune.it
info@cerincomune.it

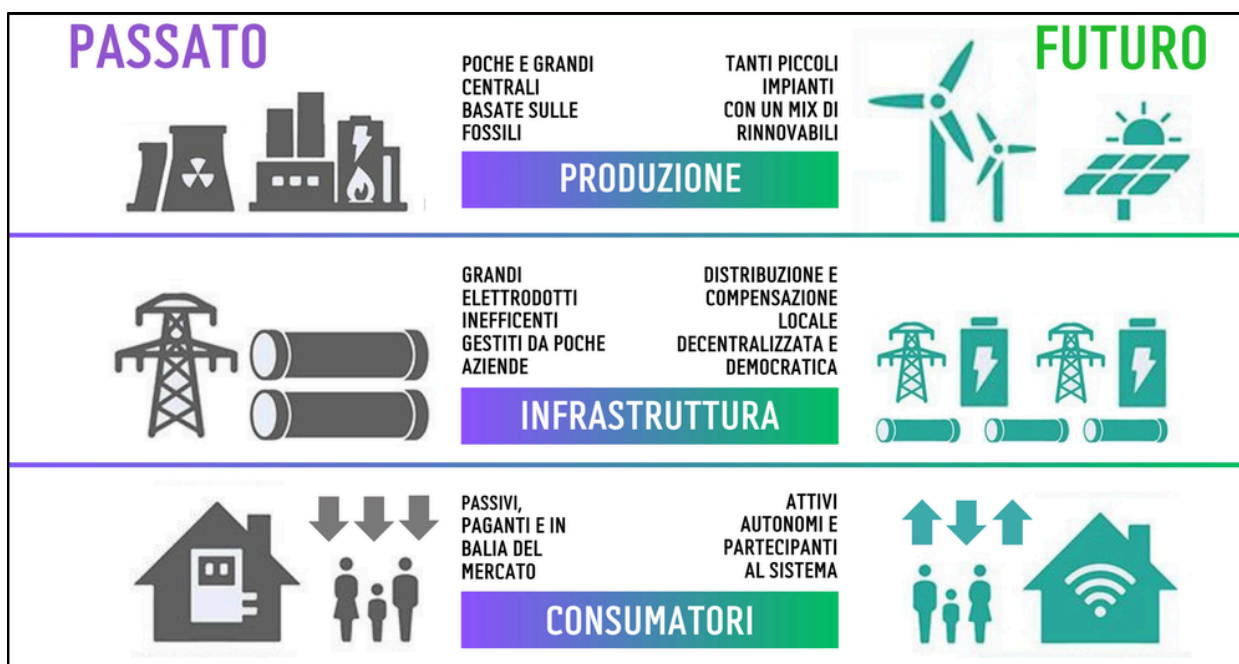


CERincomune[®]
VIGODARZERE

COSE' UNA CER?

è uno strumento che contribuisce ad avviare un cambiamento radicale del sistema energetico: si passa da grandi centrali alimentate da fonti fossili a una rete diffusa di piccoli impianti basati su energie rinnovabili, con l'obiettivo di produrre e consumare l'energia localmente.

Per garantire il funzionamento di questo nuovo modello è fondamentale la presenza di **produttori e consumatori che scambiando tra loro energia all'interno della stessa area (cabina primaria)**, ricevono dalla Cer un incentivo proporzionale all'energia condivisa virtualmente tra loro, in quanto non è previsto alcun cavo tra chi produce e chi consuma, ma solo una lettura intelligente dei contatori.



CHE VANTAGGI OFFRE UNA CER?

Ambientali: è un approccio che contribuisce a contrastare i cambiamenti climatici e a migliorare la qualità dell'aria che respiriamo.

Sociali: riduce la dipendenza da risorse fossili, con conseguente diminuzione di guerre e instabilità geopolitica.

Inoltre una parte dell'incentivo può essere destinata per contrastare la povertà energetica.

Economici: sebbene l'incentivo economico non sia particolarmente generoso, rappresenta comunque un vantaggio, specialmente per i produttori di energia.



SI DEVE CAMBIARE IL FORNITORE DI ENERGIA?

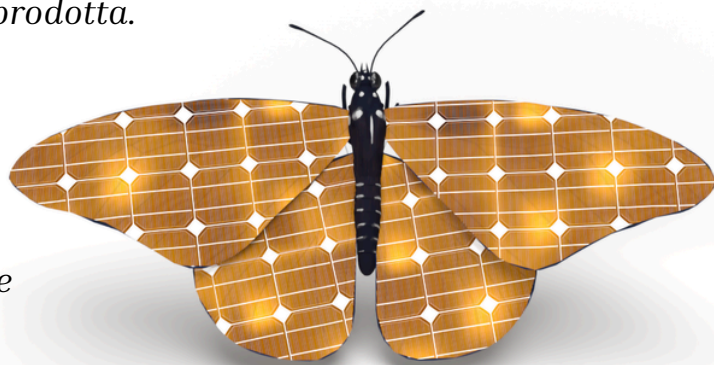
Sia il Produttore che il Consumatore continuano a pagare il fornitore come prima, poiché l'energia condivisa è conteggiata solo virtualmente, senza alcun cavo fisico.

CHE IMPEGNO AVRO' NEL CORSO DEI 20 ANNI?

Non devi fare nulla. Il bonifico ti arriverà dalla Comunità Energetica una volta all'anno e l'unica azione utile per ottimizzare i benefici consiste nel consumare energia durante il giorno, cioè quando viene prodotta.

AVRO' DEI VINCOLI?

No la normativa stabilisce che l'entrata e l'uscita dalle CER devono essere libere, garantendo ai membri la possibilità di aderire o lasciare senza particolari vincoli.

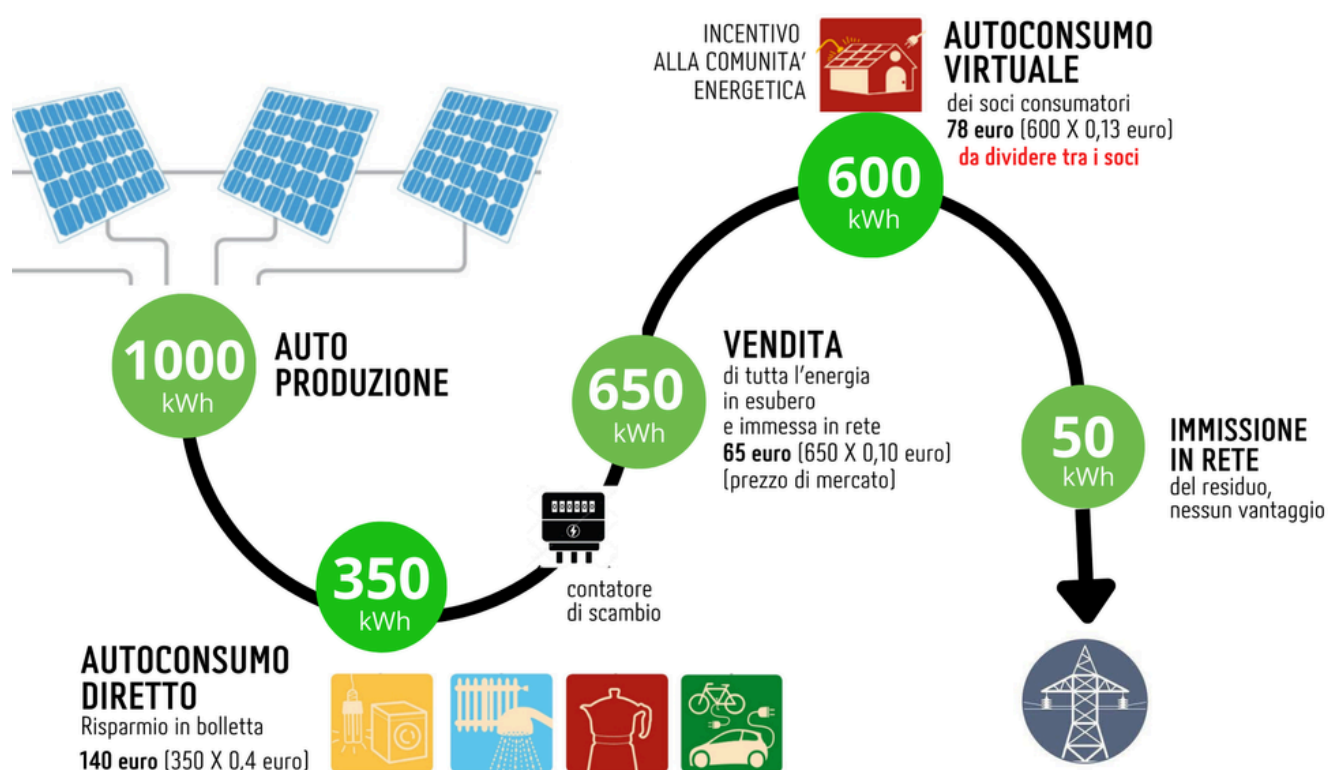


C'E' UNA SCADENZA PER ADERIRE?

*No, ma prima aderisci meglio è per te. L'adesione alla CER ti inserisce in una sorta di lista d'attesa e periodicamente viene effettuato un "match" tra produttori e consumatori per ottimizzare il bilanciamento energetico. I soci vengono **selezionati in ordine cronologico**, cioè sulla base della data di adesione.*

COME VIENE CALCOLATO L'INCENTIVO CER

Come illustrato nell'infografica, il vero guadagno per chi possiede un impianto fotovoltaico deriva principalmente dall'autoconsumo. A seguire, c'è il guadagno dalla vendita dell'energia in esubero (RID) e infine l'incentivo CER, che viene erogato dal GSE alla Comunità Energetica. Quest'ultima lo distribuirà annualmente ai soci in base a quanto stabilito nel regolamento redatto da ogni CER.



QUALI GUADAGNI E COSTI AVRO' NEI 20 ANNI?

I guadagni derivano dall'incentivo che sarà erogato dal GSE alla Cer ogni anno per 20 anni ma il suo ammontare dipenderà dalla quantità di energia immessa in rete dai soci produttori e da quanta ne utilizzeranno i soci consumatori (virtualmente).

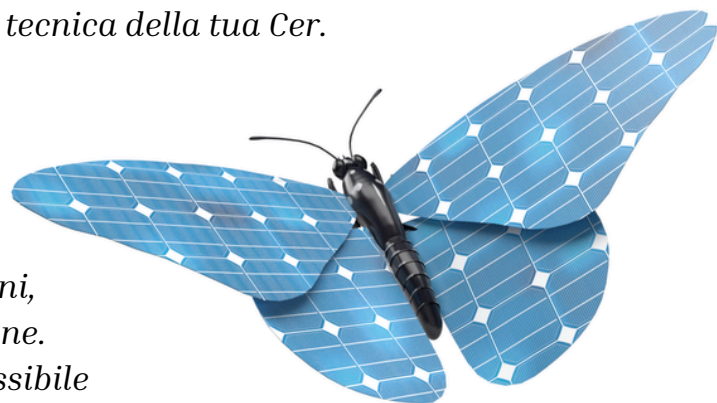
Vai su sito della tua Cer per conoscere la % dell'incentivo destinata al Produttore, al Consumatore, al Fondo Etico e alla gestione tecnica della tua Cer.

POSSO INVITARE AMICI, PARENTI, VICINI E COLLEGHI?

Certamente!

Sul sito internet troverai tutte le informazioni, i webinar divulgativi e le modalità di adesione.

È fondamentale coinvolgere più persone possibile per far funzionare al meglio la Comunità Energetica.



COME FACCIAMO PER ADERIRE?

COME CONSUMATORE l'adesione è gratuita, semplice e veloce. Il proprietario del contratto di energia deve compilare il modulo che trovi nel sito internet e per farlo serve avere con se una bolletta e i dati catastali dell'immobile. Se hai contratti di fornitura energia elettrica in diversi immobili puoi aderire più volte.

COME PRODUTTORE puoi aderire on line sul sito della Cer oppure affidandoti al tuo installatore in quanto è necessario fornirci tutta una documentazione tecnica già in suo possesso.

Per l'adesione è previsto un costo iniziale forfettario per la pratica di 250 euro + iva.

QUALI IMPIANTI POSSONO ENTRARE NELLA CER?

- *solo impianti nuovi, allacciati alla rete dopo Luglio 2024 ma attenzione che bisogna fornire tutti i codici dei pannelli.*
- *Se hai lo Scambio sul Posto e aderisci ad una Cer, questo sarà sostituito dal GSE con il RID (vendita dell'energia in esubero) più incentivo Comunità Energetica.*
- *No superbonus o se l'impianto ha beneficiato di un contributo >50%*
- *No impianti "obbligati" per normativa (es. case nuove)*



www.cerincomune.it
info@cerincomune.it